

Mayo 2008

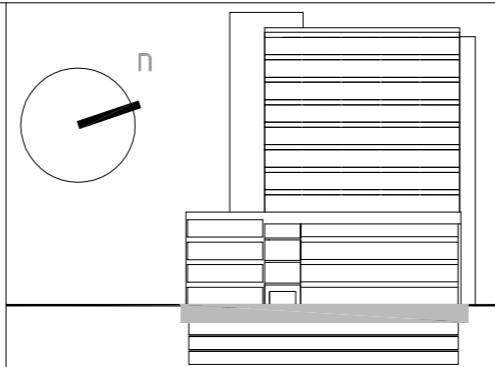
c/ comunicaciones y servicios.....	53.32 m2
c1. aseos .....	4.66 m2
c3. escalera E1 .....	15.47 m2
c4. escalera E2 .....	11.96 m2
c5. circulación .....	21.23 m2

i/ instalaciones.....	16.34 m2
i1. cuadro eléctrico general de garaje .....	3.12 m2
i2. cuadro eléctrico del vivero .....	4.26 m2
i3. cuarto sobrepresión escalera.....	3.69 m2
i4. RITI .....	5.27 m2

n/ cuarto de limpieza.....	2.72 m2
o/ cuarto de ventilación.....	6.78 m2
p/ parcelas y calles.....	1012.82 m2
r/ rampa de acceso.....	200.71 m2

1. bajante fecales Ø110mm
2. bajante de pluviales Ø110mm
3. columna seca

11. montante agua fría
12. montante inst. termodinámica



sup. útil.....1292,69 m2  
sup. constr. computable.....1294,88 m2

PROYECTO DE EJECUCIÓN DE EDIFICIO TERCIARIO Y VIVERO DE EMPRESAS EN LA U.E. 19, IZARRA 1, DE ERMUA

Número: **09** PLANTA SOTANO -1: SUPERFICIES

A2: 1/100

Propiedad: PROMOSA

0 2,50 5,00  
Arquitectos: GUILLERMO AVANZINI  
BENJAMÍN PALACIOS